



1 諏訪神社

勇壮な浜崎祇園と戦勝祈願で知られる歴史ある神社



2 包石

福岡と佐賀の県境にある、不思議な形が印象的な絶景スポット

寄り道ポイント・フォトスポット



3 浜玉町簡易パーキング

オーシャンビューと夕日の美しさが魅力の写真映えスポット



4 かき焼きグリーンビーチハウス

甘み豊かなブランド牡蠣“いろは牡蠣”を味わえる人気のかき小屋

※11月～5月限定



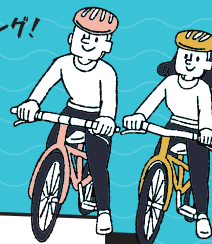
唐津
サイクル
マップ

浜玉コース

距離 11.4km

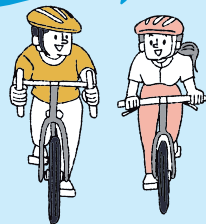
所要時間 46分

Let'sサイクリング!



浜玉エリアを巡る初心者向けのサイクリングコース

海岸沿いは景色が最高だね!



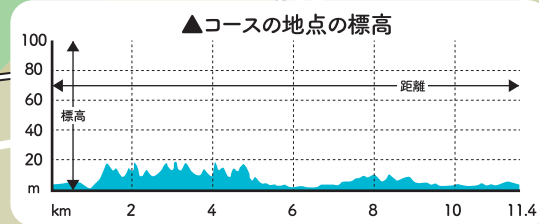
浜玉町簡易パーキング 3

かき焼きグリーンビーチハウス 4

浜崎クルマエビセンター 5

海辺の絶景を満喫しながら
諏訪神社や包石などの魅力的なスポットを訪れ
自然と文化、食を堪能
できるルートです

ゆっくりと流れる玉島川沿いもいいね!



5 浜崎クルマエビセンター

新鮮な車エビを購入可能。海鮮好きにおすすめのお店



6 大村神社

藤原広嗣を祀る神社、地元の三社参りに欠かせない存在

寄り道ポイント・フォトスポット



7 万葉垂綸石公園

神功皇后ゆかりの地、トイレや駐車場完備で休憩に最適な公園



8 玉島神社

神功皇后を祀る神社、三韓征伐ゆかりの地としても有名